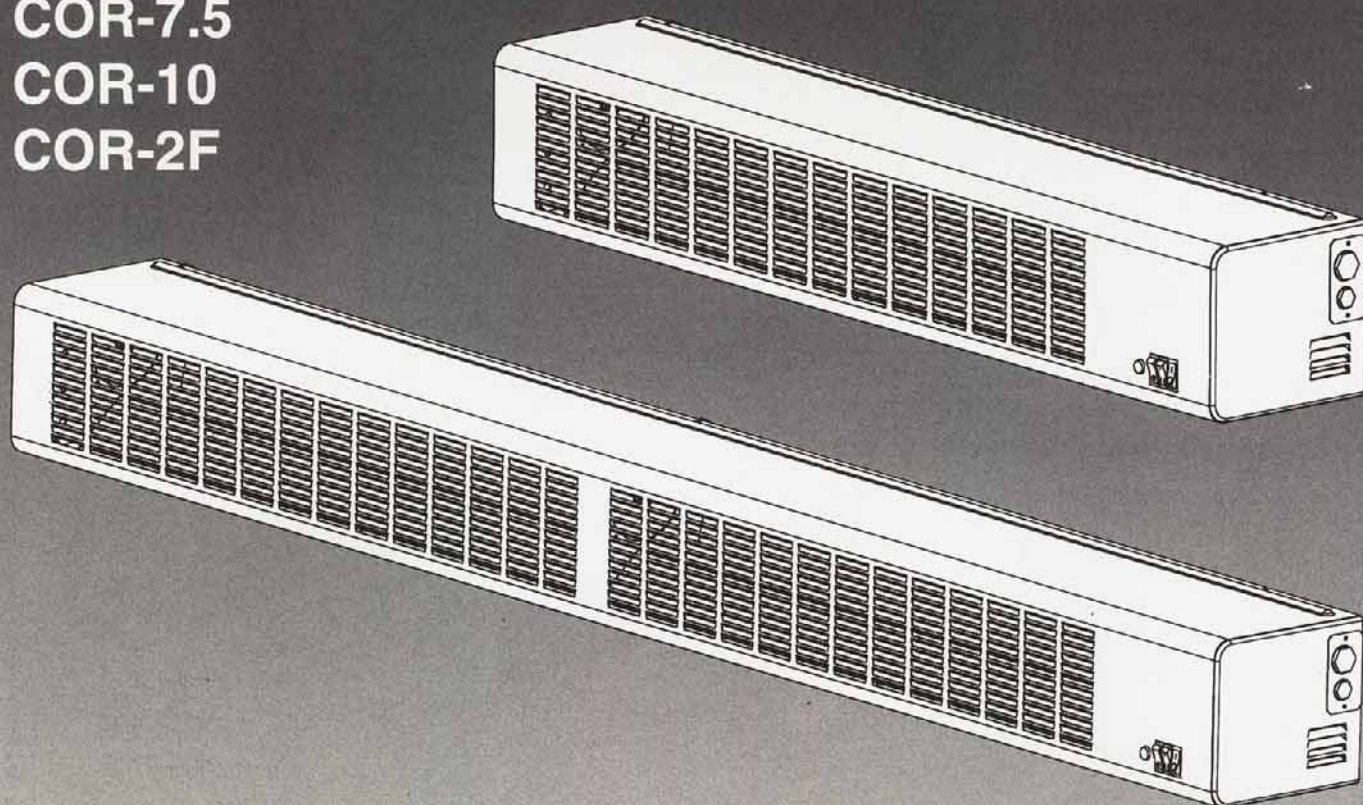




Cortinas de Aire
Air Curtains
Rideaux d'air
Barriere d'aria
Cortinas de ar

Türluftschleier
Luchtgordijnen
Kurtyny powietrzne
Légfüggönyök

COR-F
COR-3.5
COR-7.5
COR-10
COR-2F



Manual de instalación. Instrucciones de uso.
Installation and operation manual.
Notice d'installation et d'utilisation.
Istruzioni d'uso ed installazione.
Instruções de uso e montagem.
Gebrauchs- und montaeanweisungen.
Luchtgordijnen.
Instrukcje użytkowania i montażowe.
Hasnálati és szerelési utasítások.

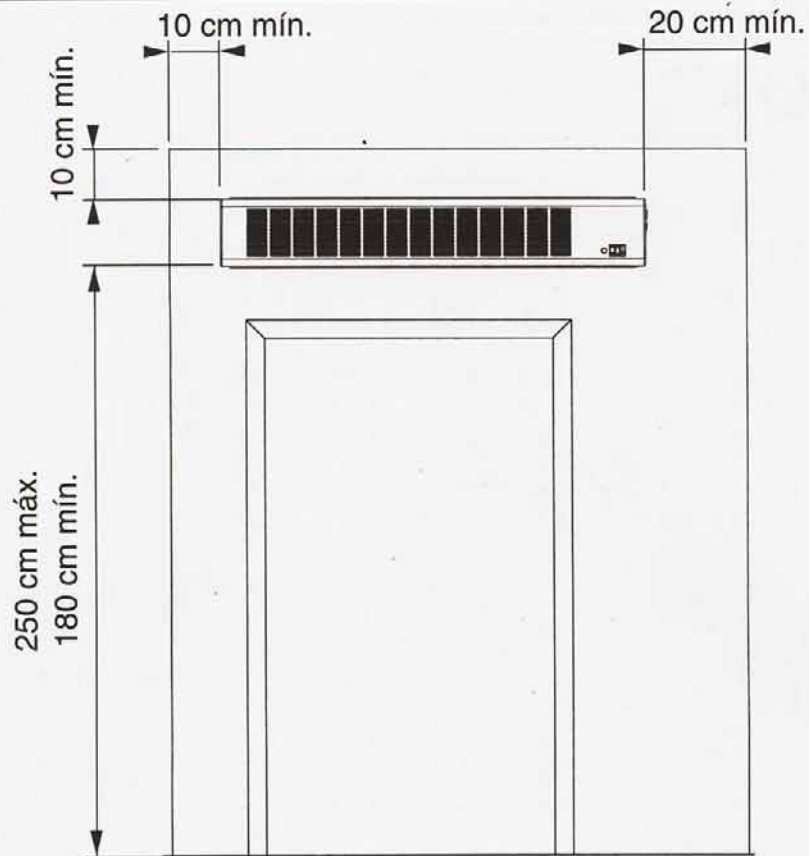


Fig. 1

	A	B	C
COR-F	946	154	
COR-3.5			
COR-7.5			
COR-10	1947	130	981
COR-2F			

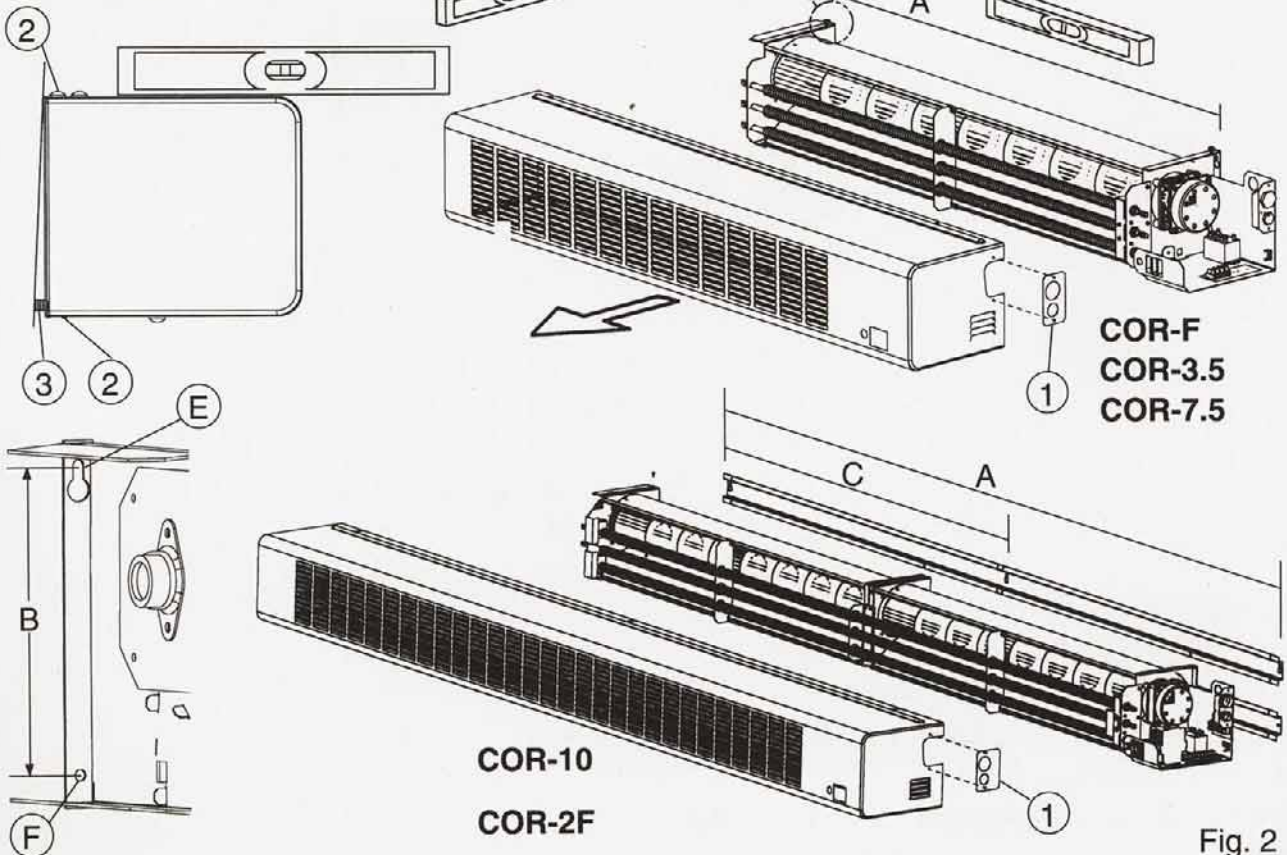
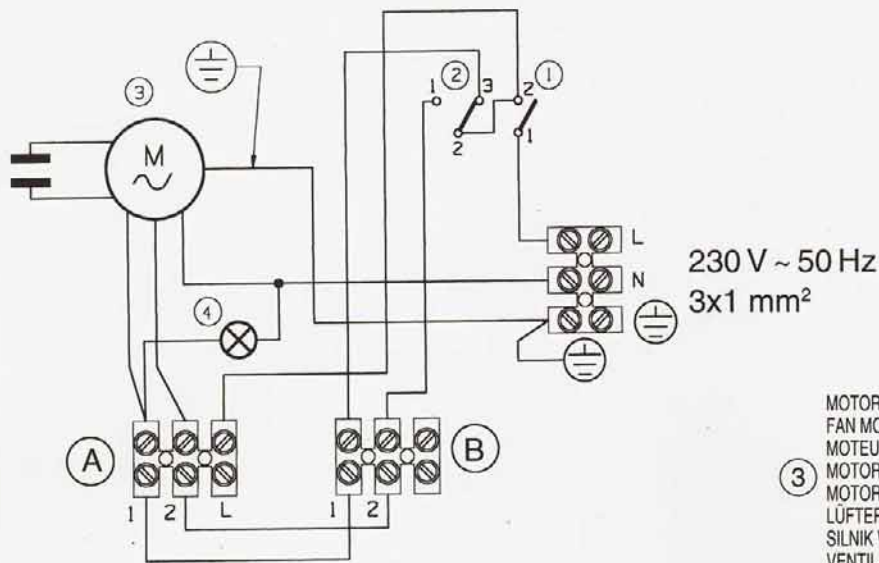


Fig. 2

COR-F



① INTERRUPTOR MARCHA-PARO
ON-OFF SWITCH
INTERRUPTEUR MARCHÉ-ARRÊT
INTERRUTTORE MARCIA/ARRESTO
INTERRUPTOR LIGADO/DESIGADO
AN-AUS-SCHALTER
WYŁĄCZNIK WŁĄCZ/WYŁĄCZ
KI-BE-KAPCSOLÁS

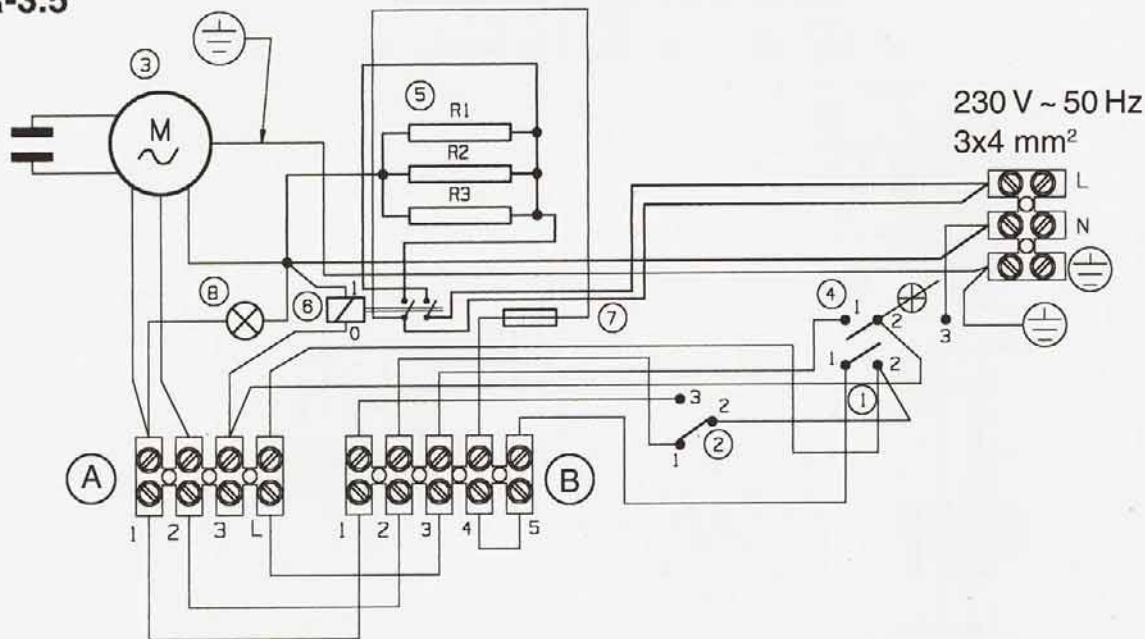
② CONMUTADOR VELOCIDADES VENTILADOR
FAN SPEEDS SWITCH
COMMUNTEUR DE VITESSES DU VENTILATEUR
COMMUTATORE DI VELOCITÀ DEL VENTILATORE
COMUTADOR VELOCIDADES VENTILADOR
DREHZAHLSSTELLER
PRZELĄCZNIK PRĘDKOŚCI WENTYLATORA
GYORS-LASSÚ FORDULAT KAPCSOLÓ

③ MOTOR VENTILADOR
FAN MOTOR
MOTEUR VENTILATEUR
MOTORE VENTILATORE
MOTOR VENTILADOR
LÜFTERMOTOR
SILNIK WENTYLATORA
VENTILÁTOR MOTOR

④ LUZ PILOTO
PILOT LAMP
TÉMOIN LUMINEUX
LUCE PILOTA
LUZ PILOTO
BETRIEBSKONTROLLAMPE
ŚWIATEŁKO KONTROLNE
JELZŐFÉNY

Fig. 3

COR-3.5



① INTERRUPTOR MARCHA-PARO
ON-OFF SWITCH
INTERRUPTEUR MARCHÉ-ARRÊT
INTERRUTTORE MARCIA/ARRESTO
INTERRUPTOR LIGADO/DESIGADO
AN-AUS-SCHALTER
WYŁĄCZNIK WŁĄCZ/WYŁĄCZ
KI-BE-KAPCSOLÁS

② CONMUTADOR VELOCIDADES VENTILADOR
FAN SPEEDS SWITCH
COMMUNTEUR DE VITESSES DU VENTILATEUR
COMMUTATORE DI VELOCITÀ DEL VENTILATORE
COMUTADOR VELOCIDADES VENTILADOR
DREHZAHLSSTELLER
PRZELĄCZNIK PRĘDKOŚCI WENTYLATORA
GYORS-LASSÚ FORDULAT KAPCSOLÓ

③ MOTOR VENTILADOR
FAN MOTOR
MOTEUR VENTILATEUR
MOTORE VENTILATORE
MOTOR VENTILADOR
LÜFTERMOTOR
SILNIK WENTYLATORA
VENTILÁTOR MOTOR

④ INTERRUPTOR RESISTENCIAS
RESISTANCE SWITCH
INTERRUPTEUR RESISTANCES
INTERRUTTORE DELLE RESISTENZE
INTERRUPTOR RESISTENCIAS
WIDERSTANDSSCHALTER
WYŁĄCZNIK OPORNIKÓW
FÜTES KI-BE KAPCSOLÓ

⑤ RESISTENCIAS CALEFACTORAS
RESISTANCES
RESISTANCES CHAUFFANTES
RESISTENZE RISCALDAMENTO
RESISTENCIAS AQUECIMENTO
HEIZWIDERSTÄNDE
OPORNIKI GRZEJNE
FŰTŐBETÉKEK

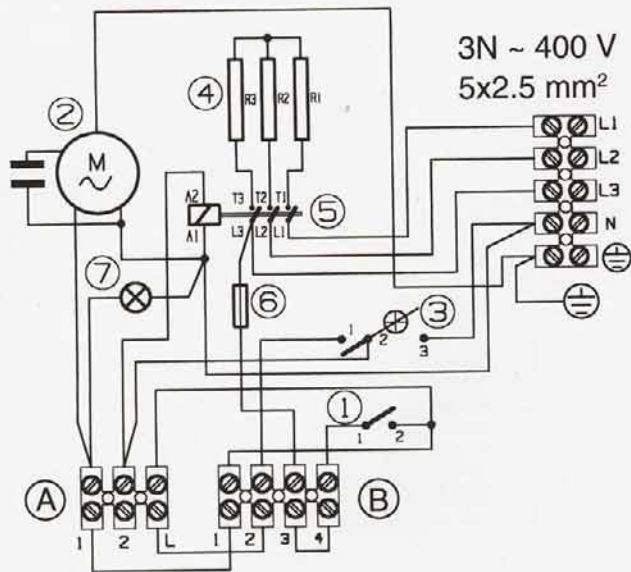
⑥ BOBINA RELE
RELAY OPERATING COIL
BOBINE DE RELAIS
BOBINA DEL RELAIS
BOBINE RELÉ
RELAISWICKLUNG
CEWKA PRZEKAŹNIKA
RELÉTEKERCS

⑦ FUSIBLE TERMICO
THERMAL FUSE
FUSIBLE THERMIQUE
FUSIBLE TERMICO
FUSIVEL TÉRMICO
THERMISCHE SICHERUNG
BEZPIECZNIK TERMICZNY
HÓKIOLDÓ

⑧ LUZ PILOTO
PILOT LAMP
TÉMOIN LUMINEUX
LUCE PILOTA
LUZ PILOTO
BETRIEBSKONTROLLAMPE
ŚWIATEŁKO KONTROLNE
JELZŐFÉNY

Fig. 4

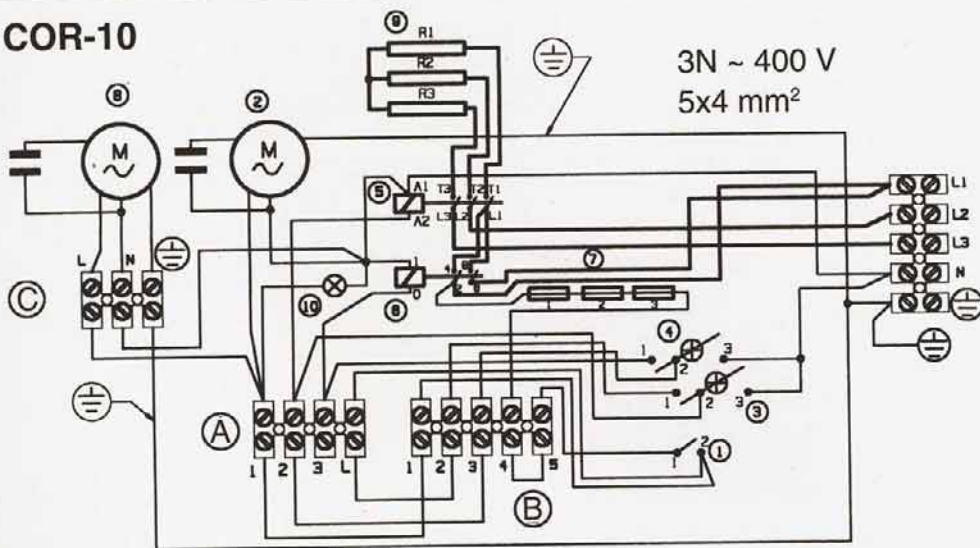
COR-7.5



- 1 INTERRUPTOR MARCHA-PARO
ON-OFF SWITCH
INTERRUPTEUR MARCHÉ-ARRÊT
INTERRUPTORE MARCIA/ARRESTO
INTERRUPTOR LIGADO/DESLIGADO
AN-AUS-SCHALTER
WYŁĄCZNIK WŁĄCZ/WYŁĄCZ
KI-BE-KAPCSOLÁS
- 2 MOTOR VENTILADOR
FAN MOTOR
MOTEUR VENTILATEUR
MOTORE VENTILATORE
MOTOR VENTILADOR
LÜFTERMOTOR
SILNIK WENTYLATORA
VENTILÁTOR MOTOR
- 3 INTERRUPTOR RESISTENCIAS
RESISTANCE SWITCH
INTERRUPTEUR RESISTANCES
INTERRUPTORE DELLE RESISTENZE
INTERRUPTOR RESISTENCIAS
WIDERSTANDSSCHALTER
WYŁĄCZNIK OPORNIKÓW
FÜTES KI-BE KAPCSOLÓ
- 4 RESISTENCIAS CALEFACTORAS
RESISTANCES
RESISTANCES CHAUFFANTES
RESISTENZE RISCALDAMENTO
RESISTENCIAS AQUECIMENTO
HEIZWIDERSTÄNDE
OPORNIKI GRZEJNE
FÜTÖBETÉKEK
- 5 BOBINA RELE
RELAY OPERATING COIL
BOBINE DE RELAIS
BOBINA DEL RELAIS
BOBINE RELÉ
RELAISWICKLUNG
CEWKA PRZEKAŹNIKA
RELÉTEKERCS
- 6 FUSIBLE TERMICO
THERMAL FUSE
FUSIBLE THERMIQUE
FUSIBLE TERMICO
FUSIVEL TÉRMICO
THERMISCHE SICHERUNG
BEZPIECZNIK TERMICZNY
HŐKIOLDÓ
- 7 LUZ PILOTO
PILOT LAMP
TÉMOIN LUMINEUX
LUCE PILOTA
LUZ PILOTO
BETRIEBSKONTROLLAMPE
ŚWIATEŁKO KONTROLNE
JELZÓFÉNY

Fig. 5

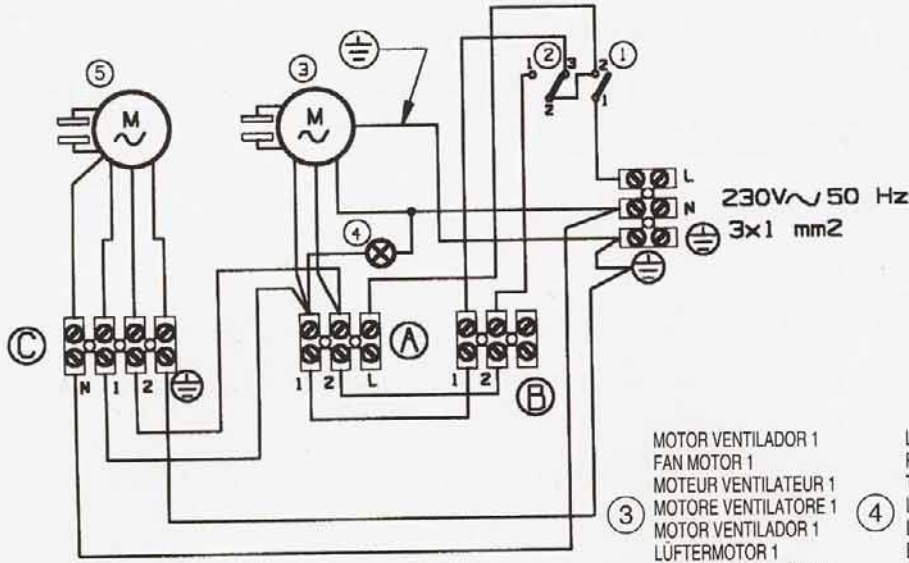
COR-10



- 1 INTERRUPTOR MARCHA-PARO
ON-OFF SWITCH
INTERRUPTEUR MARCHÉ-ARRÊT
INTERRUPTORE MARCIA/ARRESTO
INTERRUPTOR LIGADO/DESLIGADO
AN-AUS-SCHALTER
WYŁĄCZNIK WŁĄCZ/WYŁĄCZ
KI-BE-KAPCSOLÁS
- 2 MOTOR VENTILADOR 1
FAN MOTOR 1
MOTEUR VENTILATEUR 1
MOTORE VENTILATORE 1
MOTOR VENTILADOR 1
LÜFTERMOTOR 1
SILNIK WENTYLATORA 1
VENTILÁTOR MOTOR 1
- 3 INTERRUPTOR RESISTENCIAS
RESISTANCE SWITCH
INTERRUPTEUR RESISTANCES
INTERRUPTORE DELLE RESISTENZE
INTERRUPTOR RESISTENCIAS
WIDERSTANDSSCHALTER
WYŁĄCZNIK OPORNIKÓW
FÜTES KI-BE KAPCSOLÓ
- 4 INTERRUPTOR RESISTENCIAS
RESISTANCE SWITCH
INTERRUPTEUR RESISTANCES
INTERRUPTORE DELLE RESISTENZE
INTERRUPTOR RESISTENCIAS
WIDERSTANDSSCHALTER
WYŁĄCZNIK OPORNIKÓW
FÜTES KI-BE KAPCSOLÓ
- 5 BOBINA CONTACTOR
CONTACTOR COIL
BOBINE DE RELAIS
BOBINA DEL CONTACTOR
BOBINE CONTACTOR
RELAISWICKLUNG
CEWKA PRZEKAŹNIKA
MAGNES-KAPCSOLÓ
- 6 BOBINA RELE
RELAY OPERATING COIL
BOBINE DE RELAIS
BOBINA DEL RELAIS
BOBINE RELÉ
RELAISWICKLUNG
CEWKA PRZEKAŹNIKA
RELÉTEKERCS
- 7 FUSIBLES TERMICOS 1, 2, 3
THERMAL FUSE 1, 2, 3
FUSIBLE THERMIQUE 1, 2, 3
FUSIBLE TERMICO 1, 2, 3
FUSIVEL TÉRMICO 1, 2, 3
THERMISCHE SICHERUNG 1, 2, 3
BEZPIECZNIK TERMICZNY 1, 2, 3
HŐKIOLDÓ 1, 2, 3
- 8 MOTOR VENTILADOR 2
FAN MOTOR 2
MOTEUR VENTILATEUR 2
MOTORE VENTILATORE 2
MOTOR VENTILADOR 2
LÜFTERMOTOR 2
SILNIK WENTYLATORA 2
VENTILÁTOR MOTOR 2
- 9 RESISTENCIAS CALEFACTORAS
RESISTANCES
RESISTANCES CHAUFFANTES
RESISTENZE RISCALDAMENTO
RESISTENCIAS AQUECIMENTO
HEIZWIDERSTÄNDE
OPORNIKI GRZEJNE
FÜTÖBETÉKEK
- 10 LUZ PILOTO
PILOT LAMP
TÉMOIN LUMINEUX
LUCE PILOTA
LUZ PILOTO
BETRIEBSKONTROLLAMPE
ŚWIATEŁKO KONTROLNE
JELZÓFÉNY

Fig. 6

COR-2F



- INTERRUPTOR MARCHA-PARO
 - ON-OFF SWITCH
 - INTERRUPTEUR MARCHE-ARRÊT
 - INTERRUTTORE MARCIA/ARRESTO
 - INTERRUPTOR LIGADO/DESLIGADO
 - AN-AUS-SCHALTER
 - WYŁĄCZNIK WŁACZ/WYŁĄCZ
 - KI-BE-KAPCSOLÁS
- ①
- CONMUTADOR VELOCIDADES VENTILADOR
 - FAN SPEEDS SWITCH
 - COMMUTATEUR DE VITESSES DU VENTILATEUR
 - COMMUTATORE DI VELOCITA' DEL VENTILATORE
 - COMUTADOR VELOCIDADES VENTILADOR
 - DREHZAHLSTELLER
 - PRZELĄCZNIK PRĘDKOŚCI WENTYLATORA
 - GYORS-LASSÚ FORDULAT KAPCSOLÓ
- ②
- MOTOR VENTILADOR 1
 - FAN MOTOR 1
 - MOTEUR VENTILATEUR 1
 - MOTORE VENTILATORE 1
 - MOTOR VENTILADOR 1
 - LÜFTERMOTOR 1
 - SILNIK WENTYLATORA 1
 - VENTILÁTOR MOTOR 1
- ③
- LUZ PILOTO
 - PILOT LAMP
 - TÉMOIN LUMINEUX
 - LUCE PILOTA
 - LUZ PILOTO
 - BETRIEBSKONTROLLAMPE
 - SWIATELKO KONTROLNE
 - JELZÓFÉNY
- ④
- MOTOR VENTILADOR 2
 - FAN MOTOR 2
 - MOTEUR VENTILATEUR 2
 - MOTORE VENTILATORE 2
 - MOTOR VENTILADOR 2
 - LÜFTERMOTOR 2
 - SILNIK WENTYLATORA 2
 - VENTILÁTOR MOTOR 2
- ⑤

Fig. 7

PORTUGUÊS

Excepto a COR-F / COR-2F, que só pode ser usada como cortina de ar frio, as restantes desta série oferecem a possibilidade de actuarem como cortinas de ar frio/quente.

Pedimos que verifiquem o perfeito estado e funcionamento do aparelho ao desembalá-lo, pois qualquer defeito de origem que, eventualmente, apresente, está coberto pela garantia S&P.

INSTRUÇÕES IMPORTANTES

ADVERTÊNCIAS DE SEGURANÇA

- O aparelho não deverá estar colocado por cima ou por baixo da tomada de corrente.
- Não deve ser coberto por objectos ou móveis, que impeçam a livre circulação do ar.
- Se estiver coberto, fica sujeito a risco de sobre-aquecimento.
- Quando estiver em funcionamento, o cabo de ligação não deve ficar colocado diante da saída do ar.
- Se for para instalar no quarto de banho, deverá colocar-se de maneira a que os interruptores, ou outros dispositivos de comando, não possam ser tocados pela pessoa que está na banheira ou no duche.
- Os objectos inflamáveis não devem ficar a menos de 50 cm do circuito de ar quente (cortinas, etc.).
- Manter limpas as grelhas de entrada e saída do ar.
- Sempre que as limpe, deve ter-se a preocupação de desligar o aparelho pelos meios de desligação na instalação eléctrica fixa (interruptor, disjuntor, etc.).
- Não mexer no aparelho com as mãos molhadas.
- A instalação deverá ser realizada por um electricista habilitado.

IMPORTANTE: ESTES APARELHOS DEVEM SER LIGADOS A UMA TOMADA, COM LINHA DE TERRA.

Os meios de desligamento, que devem ser incorporados na instalação eléctrica fixa, para o corte onipolar da rede de alimentação, devem ter uma separação de contactos, pelo menos de 3 mm, em todos os pólos.

Para funcionamento como cortina de ar, a distância máxima até ao chão, deverá ser superior a 2,5 metros. A distância mínima, entre a cortina e o solo, deve ser de 1,8 metros.

O aparelho deverá ser fixado a uma superfície adequada para tal aplicação.

Devem ser respeitadas as distâncias mínimas, segundo Fig. 2.

Para instalar, seguir a sequência seguinte: (Fig. 3).

- 1- Conforme quadro da Fig. 3, marcar os furos, para se colocar em os parafusos de fixação.
- 2- Desmontar a tampa das ligações (1).
- 3- Aliviar os parafusos (2).
- 4- Extrair a tampa frontal.
- 5- Colocar a cortina nos parafusos que estão na parede.
- 6- Nivelar em ambos os sentidos. Podem utilizar-se as anilhas (3) que são fornecidas numa bolsa de acessórios.

Estas anilhas (3) servem, somente, quando a parede não é perpendicular ao solo. Neste caso, as anilhas (3) devem ser colocadas nos parafusos inferiores.

Uma vez colocada a cortina, montar os parafusos (F) e apertá-los juntos com os (E).

Para colocar a envolvente, proceder na ordem inversa à desmontagem.

LIGAÇÃO ELÉCTRICA

São aparelhos de instalação fixa. Na sua ligação à rede, deve ter-se em conta as directrizes que estão indicadas no Regulamento de Baixa Tensão, em conformidade com as normas de cada país.

Deve prever-se, na instalação, um interruptor magnetotérmico, ou outro dispositivo de corte omnipolar, que interrompa todas as linhas de alimentação ao aparelho.

Ao proceder-se à a ligação à rede, verificar se a tensão é a mesma que está indicada na placa de características.

Utilizar a secção e número de condutores indicados no esquema correspondente a cada modelo do aparelho.

A ligação pode ser feita posterior ou lateralmente. No caso de ser lateral, montar as tampas de ligação à mangueira, antes de ligar.

Fixar os cabos com o vedante incorporado e colocar a envolvente.

FUNCIONAMENTO

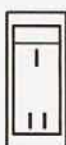
Ao accionar o interruptor de ligar/desligar, acende a luz piloto, indicando que o aparelho está em funcionamento.

Na parte frontal, estão situados os seguintes interruptores:

APARELHO

INTERRUPTORES

COR-F / COR-2F



VELOCIDADE LENTA
VELOCIDADE RÁPIDA



LIGAR
DESLIGAR

COR-3.5



INTERRUPTOR
RESISTÊNCIA
(3500 W)



VELOCIDADE LENTA
VELOCIDADE RÁPIDA



LIGAR
DESLIGAR

COR-7.5



INTERRUPTOR
RESISTÊNCIA
(7500 W)



LIGAR
DESLIGAR

COR-10



INTERRUPTOR
RESISTÊNCIA 2



INTERRUPTOR
RESISTÊNCIA 1



LIGAR
DESLIGAR

Potências no modelo COR-10.

Primeiro interruptor resistências na posição ON = 5000 W

Segundo interruptor resistências na posição ON = 0

Primeiro + Segundo interruptores na posição ON = 10.000 W

NOTA: Os interruptores da resistência vão equipados com luz piloto, indicando o funcionamento das mesmas.

DISPOSITIVO DE SEGURANÇA CONTRA OS SOBRE-AQUECIMENTOS

Estas cortinas de ar incorporam um ou vários fusíveis térmicos (conforme modelo) que desligam automaticamente, os aparelhos em caso de sobre-aquecimento.

MANUTENÇÃO

Estas cortinas de ar não necessitam qualquer manutenção especial, porem aconselhamos que se observe o seguinte:

1. Manter limpas, do pó, as grelhas de entrada e saída do ar. Limpá-las, em frio, com um pano seco (evite usar dissolventes ou detergentes abrasivos).
2. Anualmente efectuar uma limpeza total do interior do aparelho (por um tecnico especializado).

ACESSÓRIOS

Em situações de difícil acesso aos interruptores, dispomos de um controlo remoto, conforme os modelos das cortinas:

Para COR-F / COR-2F,	controlo	CR-F
Para COR-3.5,	controlo	CR-3.5
Para COR-7.5,	controlo	CR-7.5
Para COR-10,	controlo	CR-10

Também existe a possibilidade de se instalar um termóstato de ambiente.

Ver esquema correspondente.

ESQUEMAS ELÉTRICOS

COR-F (Fig. 3)

COR-3.5 (Fig. 4)

Opções para ligar um termóstato de ambiente.

1ª Paragem de resistências e ventilador.

Tirar a ponte, entre os bornes 4 e 5 da placa B, e, em seu lugar ligar, o termóstato.

2ª Paragem, somente, das resistências

Tirar a ponte, entre os bornes L e 3, e entre as placas A e B, e, em seu lugar, ligar o termóstato.

COR-7.5 (Fig. 5)

Opções para ligar um termóstato de ambiente.

1ª Paragem de resistências e ventilador.

Tirar a ponte, entre os bornes 3 e 4 da placa B, e, em seu lugar, ligar o termóstato.

2ª Paragem, somente, das resistências

Tirar a ponte, entre os bornes L e 2, e entre as placas A e B, e, em seu lugar, ligar o termóstato.

COR-10 (Fig. 6)

Opções para ligar um termóstato de ambiente.

1ª Paragem de resistências e ventilador.

Tirar a ponte, entre os bornes 4 e 5 da placa B, e, em seu lugar, ligar o termóstato.

2ª Paragem, somente, das resistências

Tirar a ponte, entre os bornes L e 2 e entre as placas A e B, e, em seu lugar, ligar o termóstato.

COR-2F (Fig.7)

ASSISTÊNCIA TÉCNICA

Em caso de qualquer anomalia, pedimos o favor de contactarem o seu fornecedor, pois a Assistência Técnica S&P garante-lhe um bom atendimento.

Qualquer manipulação, efectuada por pessoas alheias aos Serviços S&P, obriga-nos a cancelar a sua garantia.

S&P reserva-se no direito a modificações do produto, sem prévio aviso.