



Redução do consumo de até um 70%, regulados ao 50%

Ventiladores helicocentrífugos de **baixo perfil**, com **rolamentos de esferas** e motor **brushless de corrente contínua**, de alto rendimento e **baixo consumo**, reguláveis de forma linear.

Fabricados em material plástico, com caixa de bornes externa, corpo activo desmontável e motor de alimentação 90/260V-50/60Hz, IP44, regulável de 10% até 100%.

Indicados para solucionar múltiplos problemas de ventilação em aplicações domésticas, comerciais e industriais, especialmente em instalações **onde o ventilador exaustor tem de estar muitas horas em funcionamento**, o que reportará uma importantíssima **poupança de energia**, ou nas que requerem um **sistema de ventilação inteligente** que implique um controlo através de sensores externos.

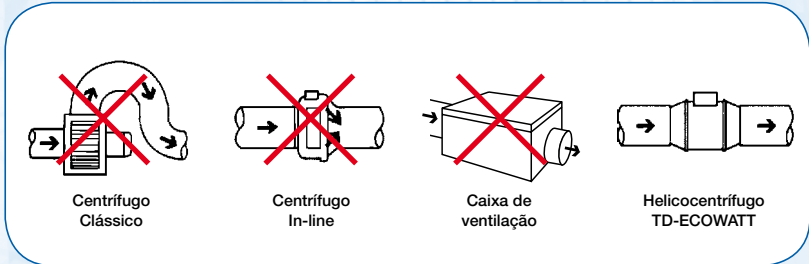
ENERGY EFFICIENT



VENTILATION SYSTEM



Baixo perfil



O baixo perfil dos ventiladores da gama TD-ECOWATT faz com que sejam o produto ideal para instalações onde a altura é muito reduzida, como no caso de tectos falsos.

Fácil montagem

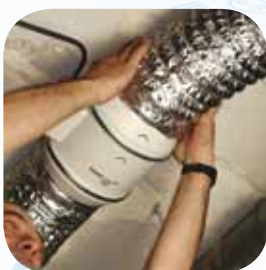

Fixar o suporte



Colocar o corpo motor



Realizar as ligações



Acoplar as condutas

Motor de corrente contínua

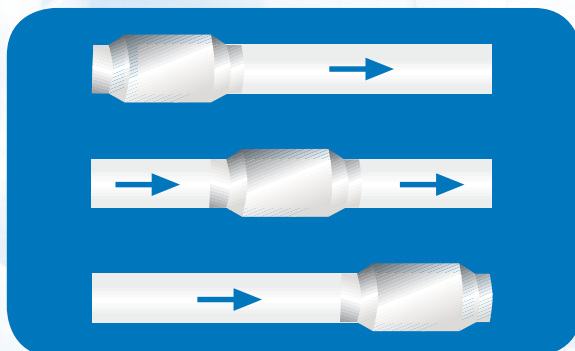

Motor brushless de corrente contínua, de alto rendimento e baixo consumo, regulável de forma linear.

Componentes eletrônicos integrados


Componentes eletrônicos totalmente integrados com o produto.

**Fácil manutenção
Menos resíduos**


Corpo motor desmontável, para reparação ou limpeza, sem necessidade de mexer nas condutas. Ao mesmo tempo, ao longo da vida útil de uma instalação, **evitamos criar um grande volume de resíduos** já que só manipularemos uma parte do produto em caso de substituição.

Flexibilidade de colocação


Podem ser colocados em qualquer ponto da conduta de ventilação: ao princípio, intercalados ou no final, sem perda de prestações.

Características construção

	160	250	350	500	800
Carcaça termoplástico técnico	•	•	•	•	•
Hélice termoplástico técnico	•	•	•	•	•
Classe motor	II	II	II	II	II
Protecção térmica rearme NÃO automática	•	•	•	•	•
Rolamentos de esferas lubrificação permanente	•	•	•	•	•

Características técnicas

TD-MIXVENT	Velocidade (r.p.m.)	Potência máxima absorvida (W)	Intensidade máxima absorvida (A)	Caudal en descarga livre (m³/h)	Temperatura máxima de trabalho (°C)	Nível de pressão sonora* (dB(A))	Ø Conduta (mm)	Peso (Kg)
TD-160/100 ECOWATT	2650	10	0,07	190	60	34	100	1,4
TD-250/100 ECOWATT	2400	22	0,17	275	60	35	100	2,0
TD-350/125 ECOWATT	2420	22	0,17	360	60	34	125	2,0
TD-500/150 ECOWATT	2600	48	0,35	580	60	36	150	2,7
TD-800/200 ECOWATT	2360	105	0,75	1030	60	38	200	4,9

* Nível de radiado a 3 metros, aparelho entubado, em campo livre. Com tubos rígidos na aspiração e descarga.

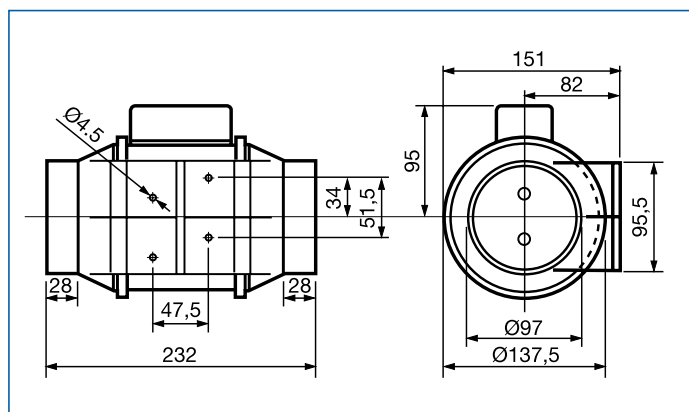
■ Características acústicas

Espectro de potências acústicas em dB(A), por banda de frequência, na aspiração, descarga ou radiada, para pontos de baixa (B), média (M) ou alta (A) pressão, da curva de cada modelo. Ensaio realizado segundo a norma ISO 13347-3 2004.

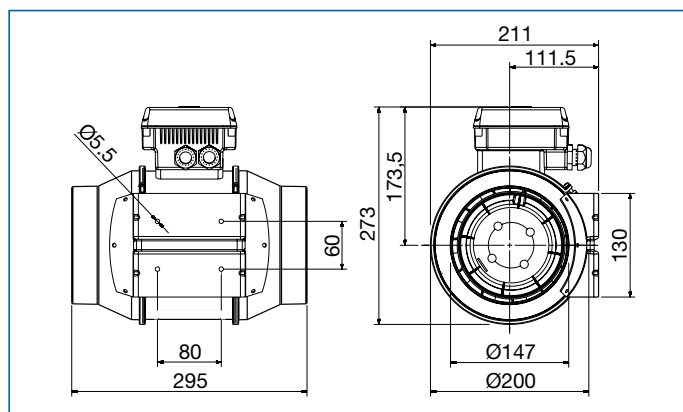
TD-160/100 ECOWATT		63	125	250	500	1000	2000	4000	8000	GLOBAL
ASPIRAÇÃO	B	30	31	43	50	58	58	44	34	61
	M	31	32	44	51	56	57	42	33	60
	A	36	37	47	54	56	59	41	31	62
DESCARGA	B	29	29	40	51	56	56	45	34	60
	M	30	30	39	52	56	56	43	33	60
	A	32	36	40	54	55	53	43	33	59
RADIADA	B	24	31	43	47	46	52	38	25	54
	M	25	32	44	48	44	51	36	24	54
	A	30	37	47	51	44	53	35	22	56
TD-250/100 ECOWATT		63	125	250	500	1000	2000	4000	8000	GLOBAL
ASPIRAÇÃO	B	26	32	44	57	55	53	45	36	60
	M	27	32	46	55	55	53	44	36	60
	A	28	33	46	54	55	53	44	36	59
DESCARGA	B	32	33	45	56	53	53	44	36	59
	M	29	32	47	56	52	52	43	35	59
	A	29	33	49	53	50	51	41	33	57
RADIADA	B	23	29	44	50	50	50	39	29	55
	M	24	29	46	48	50	50	38	29	55
	A	25	30	46	47	50	50	38	29	55
TD-350/125 ECOWATT		63	125	250	500	1000	2000	4000	8000	GLOBAL
ASPIRAÇÃO	B	24	29	44	52	55	54	44	33	59
	M	28	28	44	52	53	52	44	35	58
	A	29	35	50	53	55	55	45	35	60
DESCARGA	B	32	33	46	56	55	54	43	34	60
	M	29	30	45	55	53	52	43	34	59
	A	31	35	50	56	52	52	42	33	59
RADIADA	B	18	20	44	42	48	50	36	23	53
	M	22	19	44	42	46	48	36	25	52
	A	23	26	50	43	48	51	37	25	55

TD-500/150 ECOWATT		63	125	250	500	1000	2000	4000	8000	GLOBAL
ASPIRAÇÃO	B	26	36	53	56	58	64	58	50	67
	M	26	34	50	55	57	61	55	48	64
	A	26	37	53	58	59	61	56	48	65
DESCARGA	B	34	36	56	61	62	62	57	50	67
	M	29	34	51	60	61	59	55	48	66
	A	31	34	55	65	62	59	56	49	68
RADIADA	B	18	24	51	37	45	55	43	35	57
	M	18	22	48	36	44	52	40	33	54
	A	18	25	51	39	46	52	41	33	55
TD-800/200 ECOWATT		63	125	250	500	1000	2000	4000	8000	GLOBAL
ASPIRAÇÃO	B	27	35	51	55	66	66	61	51	70
	M	26	33	49	54	65	63	59	49	68
	A	36	47	63	64	66	63	59	51	71
DESCARGA	B	48	47	51	61	65	67	62	50	71
	M	40	39	49	62	65	65	59	48	69
	A	36	43	61	68	67	65	60	51	72
RADIADA	B	27	22	41	36	54	56	48	33	59
	M	26	20	39	35	53	53	46	31	57
	A	36	34	53	45	54	53	46	33	59

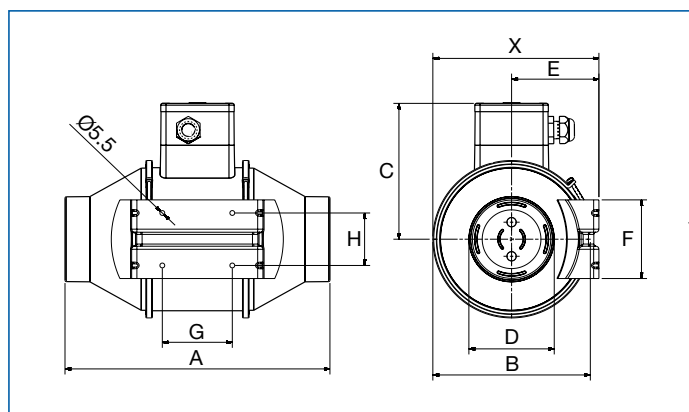
■ Dimensões (mm)



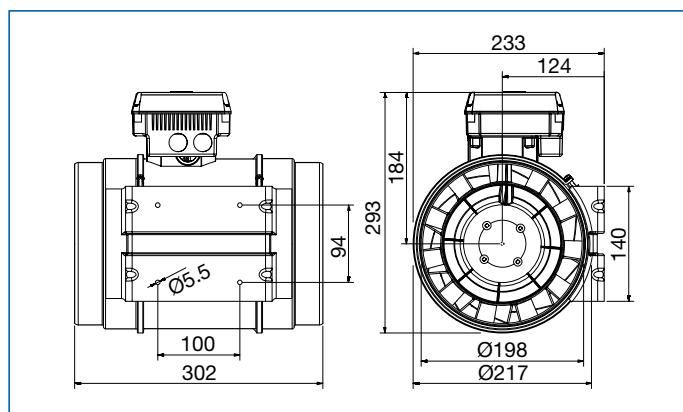
TD-160/100 ECOWATT



TD-500/150 ECOWATT



TD-250/100 y TD-350/125 ECOWATT



TD-800/200 ECOWATT

Modelo	X	A	ØB	C	ØD	E	F	G	H
TD-250/100 ECOWATT	188	303	176	156	97	100	90	80	60
TD-350/125 ECOWATT	188	258	176	156	123	100	90	80	60

■ Curvas características

- Q = Caudal em m³/h e m³/s.
- Pe = Pressão estática em mm.c.d.a. e Pa
- Ar Seco normal a 20 °C e 760 mm.c.d.Hg
- Ensaio realizado de acordo com as normas UNE 100-212-89 BS 848, Part 1; AMCA 210-85 e ASHRAE 51-1985.

TD-ECOWATT

Exaustores para condutas

